

**DESCRIPCIÓN.**

Toma para gases medicinales de conexión rápida tipo Puritan Benett, para uso mural o para consola.

**CARACTERÍSTICAS:**

-El cuerpo de toma es fabricado en latón maquinado con sistema de doble cierre o válvula anti-retorno, en la base de toma y en el cuerpo de ensamble modular para el tipo de montaje directo a consola o muro, la base de la toma gira 360° para facilitar la instalación.

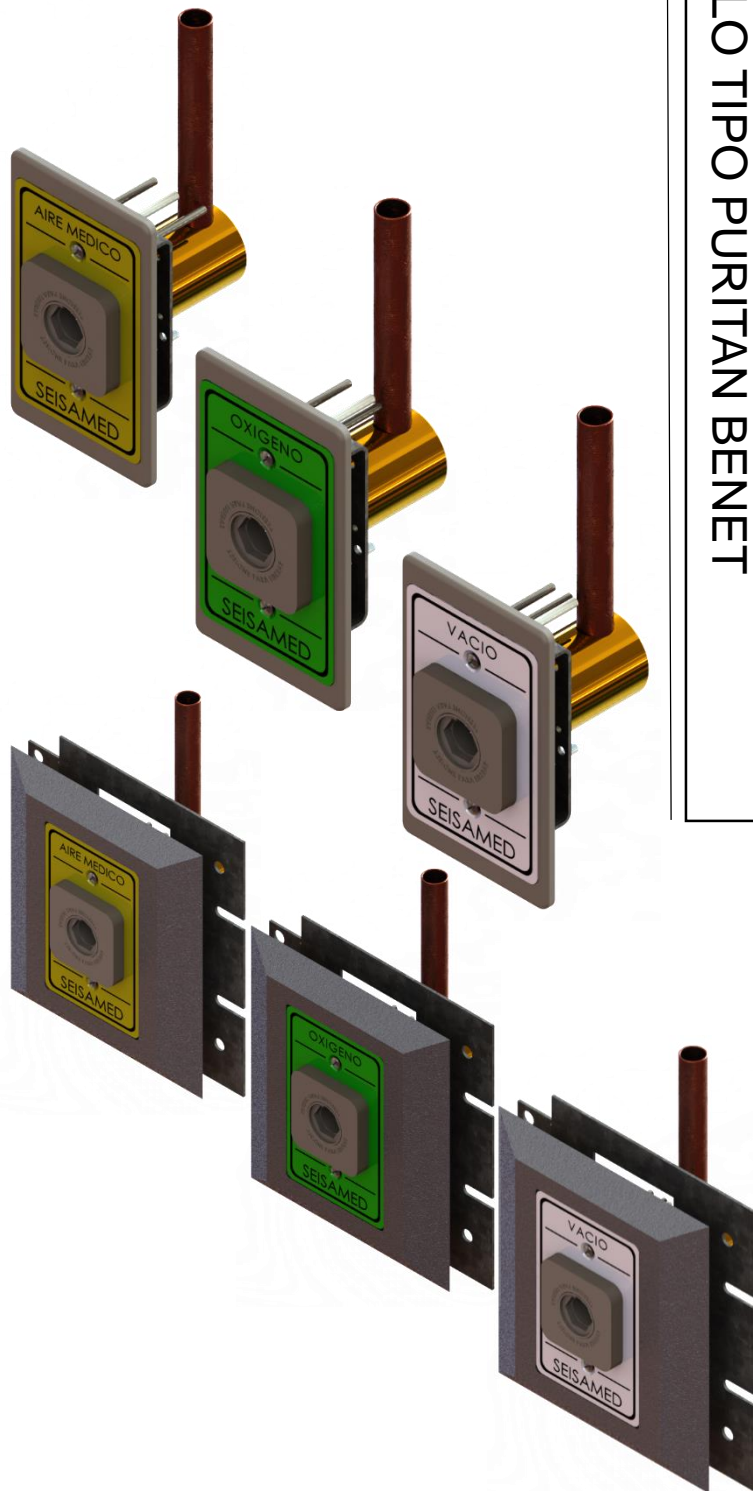
-El caudal excede los requisitos de NFPA y de CSA.

-Las tomas son fabricadas con tubo de cobre tipo 61/2" (165mm), de longitud tipo "K"; 1/2" (12.7mm), de diámetro exterior y (3/8" nominal), de diámetro interior, el tubo es unido al cuerpo de latón mediante soldadura de plata.

-Sistema de seguridad a base de pin guía de seguridad para identificación del gas, evita el acoplamiento de un cuerpo check de un gas con salida de muro o consola que no corresponda al gas especificado.

-Identificación del gas en la carátula de la toma a base de tipografía de alto anclaje y en el color de identificación del gas según la norma y recomendación NFPA 99-C 2002.

-Disponible para Oxígeno. Aire Médico, Vacío Médico, Oxido Nitroso, Nitrógeno y Bióxido de Carbono.

**SEISAMED**

Calle 5 de Febrero No. 501 Esq. Viaducto Miguel Alemán Col. Álamos C.P. 03400 México D.F.

Tel (55) 2608-9856 / 2454-4352 / 2454-4353 Fax 2609-9856

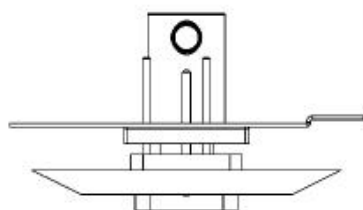
[www.seisamed.com](http://www.seisamed.com)



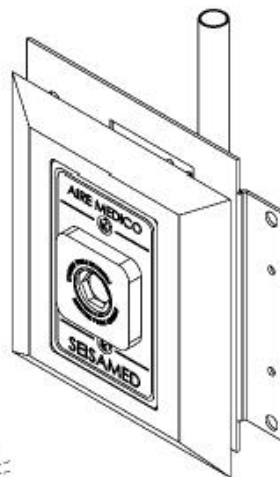
## SALIDA PARA MURO

Cuerpo de la toma fabricado en latón C3600, maquinado con sistema de doble cierre o válvula anti-retorno, en base toma y en un cuerpo de ensamblaje, acoplamiento y montado en los herrajes de ensamblaje modular para el tipo de montaje directo a **muro**, la base gira 360°, para facilitar la instalación.

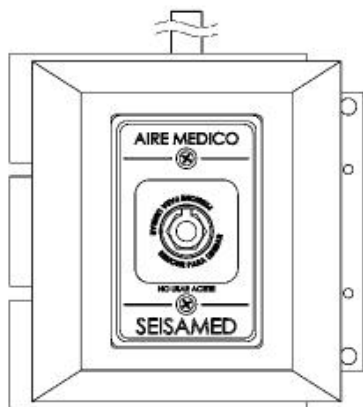
## TOMA PARA MURO



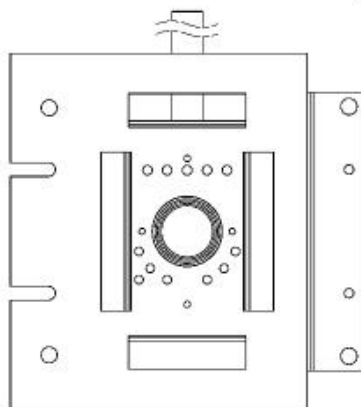
VISTA SUPERIOR



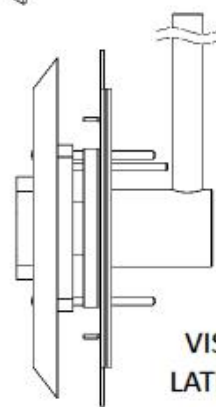
VISTA ISOMETRICA



VISTA FRONTAL



VISTA FRONTAL DE SUJECION DE MURO



VISTA LATERAL

FABRICACIÓN CUERPO DE LATÓN MAQUINADO



ALEACIÓN ASTM	COMPOSICIÓN QUÍMICA	CARACTERÍSTICA	USOS
C36000 C36010 C37700 Ca314 C38000 C48500 C36020 C34000	Cobre, zinc (30% a 40%) Plomo (1.8% a 3%)	Facilidad de maquinado	Piezas de maquinado y forja.

### SEISAMED

Calle 5 de Febrero No. 501 Esq. Viaducto Miguel Alemán Col. Álamos C.P. 03400 México D.F.  
Tel (55) 2608-9856 / 2454-4352 / 2454-4353 Fax 2609-9856

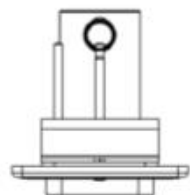
[www.seisamed.com](http://www.seisamed.com)



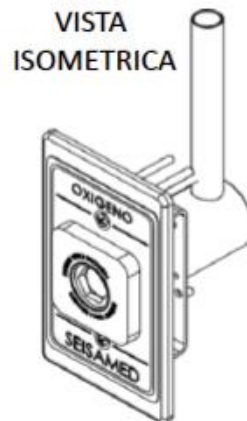
SALIDA PARA CONSOLA

Cuerpo de la toma fabricado en latón C3600, maquinado con sistema de doble cierre o válvula anti-retorno, en base toma y en un cuerpo de ensamblaje, acoplamiento y montado en los herrajes de ensamblaje modular para el tipo de montaje directo a **consola**, la base gira 360°, para facilitar la instalación.

TOMA PARA CONSOLA



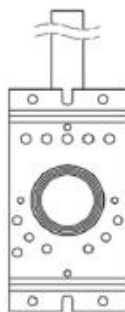
VISTA SUPERIOR



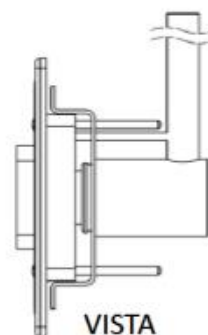
VISTA ISOMETRICA



VISTA FRONTAL



VISTA FRONTAL DE SUJECION DE MURO



VISTA LATERAL

FABRICACIÓN CUERPO DE LATÓN MAQUINADO



ALEACIÓN ASTM	COMPOSICIÓN QUÍMICA	CARACTERÍSTICA	USOS
C36000 C36010 C37700 Ca314 C38000 C48500 C36020 C34000	Cobre, zinc (30% a 40%) Plomo (1.8% a 3%)	Facilidad de maquinado	Piezas de maquinado y forja.

SEISAMED

Calle 5 de Febrero No. 501 Esq. Viaducto Miguel Alemán Col. Álamos C.P. 03400 México D.F.  
Tel (55) 2608-9856 / 2454-4352 / 2454-4353 Fax 2609-9856

[www.seisamed.com](http://www.seisamed.com)